

Vous venez à l'ArchéoLab ?

Un guide pour bien
vous préparer



Informations pratiques

Qui contacter ?

Pour organiser votre arrivée:

Téléphoner au 021 721 38 00

Envoyer un e-mail à l'adresse:

musees@pully.ch



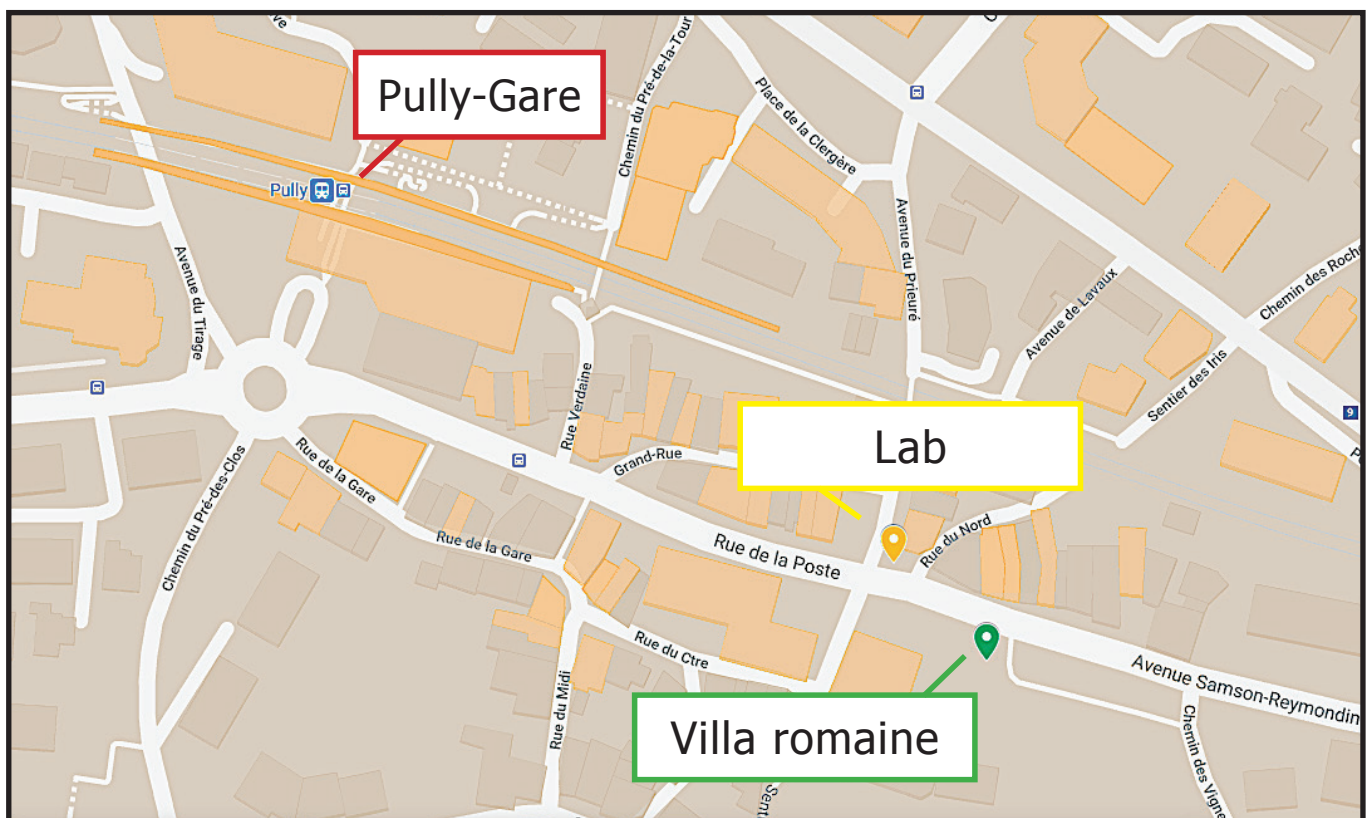
Où ?

Les activités ont lieu à l'**ArchéoLab**

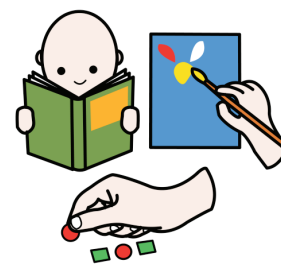
L'ArchéoLab se trouve à l'**avenue du Prieuré 4, 1009 Pully**

A l'**ArchéoLab**, il y a 2 lieux:

- Le **Lab** - accueil et salles d'activité
- La **Villa romaine** - lieu d'exposition



Les activités ?



● L'atelier «5 sens»

Pour les classes et les petits groupes

Dans l'atelier «5 sens», vous découvrez la vie à l'époque romaine. Vous pouvez mieux comprendre les expositions de l'ArchéoLab. Grâce à vos 5 sens.

L'atelier «5 sens» se compose de 6 séances.

Chaque séance dure 1 heure.

Dans chaque séance il y a différents jeux.

Les séances se tiennent 1 fois par semaine.

Séance 1 L'équipe d'animation vous rencontre **dans** votre institution.

L'équipe d'animation présente le programme par des jeux.

Séance 2 L'équipe d'animation et les personnes de l'institution visitent ensemble l'exposition à la Villa romaine.

Séance 3 Atelier « voir » au Lab

Séance 4 Atelier « entendre » au Lab

Séance 5 Atelier « goûter et sentir » au Lab

Séance 6 Atelier « toucher » au Lab

L'équipe d'animation peut adapter le programme pour chaque institution.

- Maximum 6 personnes (+ accompagnants)
- Gratuit pour tous
- Pour organiser un atelier, appelez-nous.

● **La visite sur mesure**

Pour les institutions et les familles

Pour 1 visite sur mesure,
le musée est spécialement ouvert pour vous.
Ainsi, la visite se passe dans le calme.

La visite propose un parcours de jeux adaptés.
Les jeux font découvrir les sujets de l'exposition.
La visite dure 1 heure.

- Maximum 6 personnes (+ accompagnants)
- Gratuit pour tous
- Pour organiser un atelier, appelez-nous.

Accessibilité ?

Accessibilité au Lab ?

Les personnes à mobilité réduite **ont accès** au Lab.

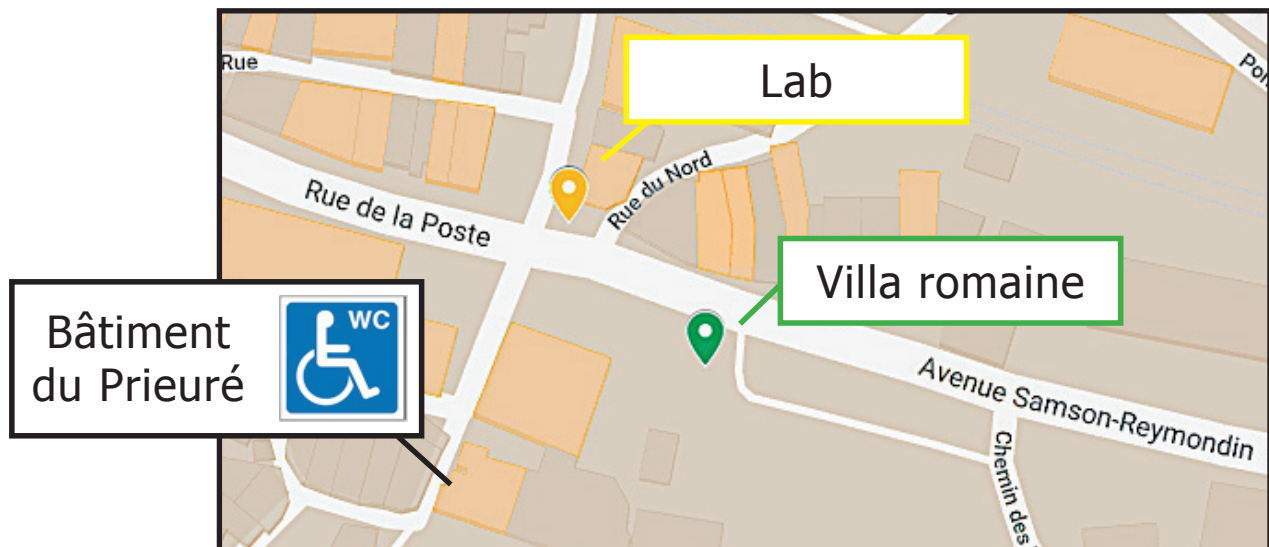
Mais elles n'ont **pas** accès **aux toilettes** du Lab.



Pour les toilettes:

Les personnes à mobilité réduite ont accès
aux toilettes du **bâtiment du Prieuré**

Le bâtiment du Prieuré est à 70 mètres du Lab.



Accessibilité à la Villa romaine ?

La villa n'a **pas** d'ascenseur.

La villa n'a **pas** de rampe.

Pour accéder à la villa il faut **s'annoncer avant de venir**.



Quand ?



Heures d'ouverture au public

Mercredi de 14h à 18h

Samedi de 11h à 18h

Dimanche de 11h à 18h

Hors des heures d'ouverture au public

La visite sur mesure et les ateliers «5 sens» ont lieu en dehors des heures d'ouverture au public.

Vous pouvez contacter le musée pour discuter des horaires.

Combien ça coûte ?



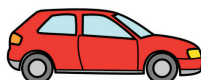
La visite sur mesure et les ateliers «5 sens» sont **gratuits** pour les institutions et les familles.

La visite sur mesure et les ateliers «5 sens» sont **gratuits** pour les accompagnants.

Comment venir ?

On peut venir à l'ArchéoLab

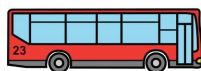
- **en voiture**



- **en train**



- **en bus**

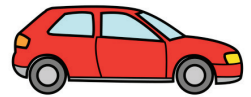


Pour arriver facilement, vous trouvez des **photos des lieux** dans les pages suivantes.

Vous pouvez découvrir les lieux grâce aux photos.

Vous pouvez utiliser les images sur un emploi du temps visuel.

Arriver en voiture



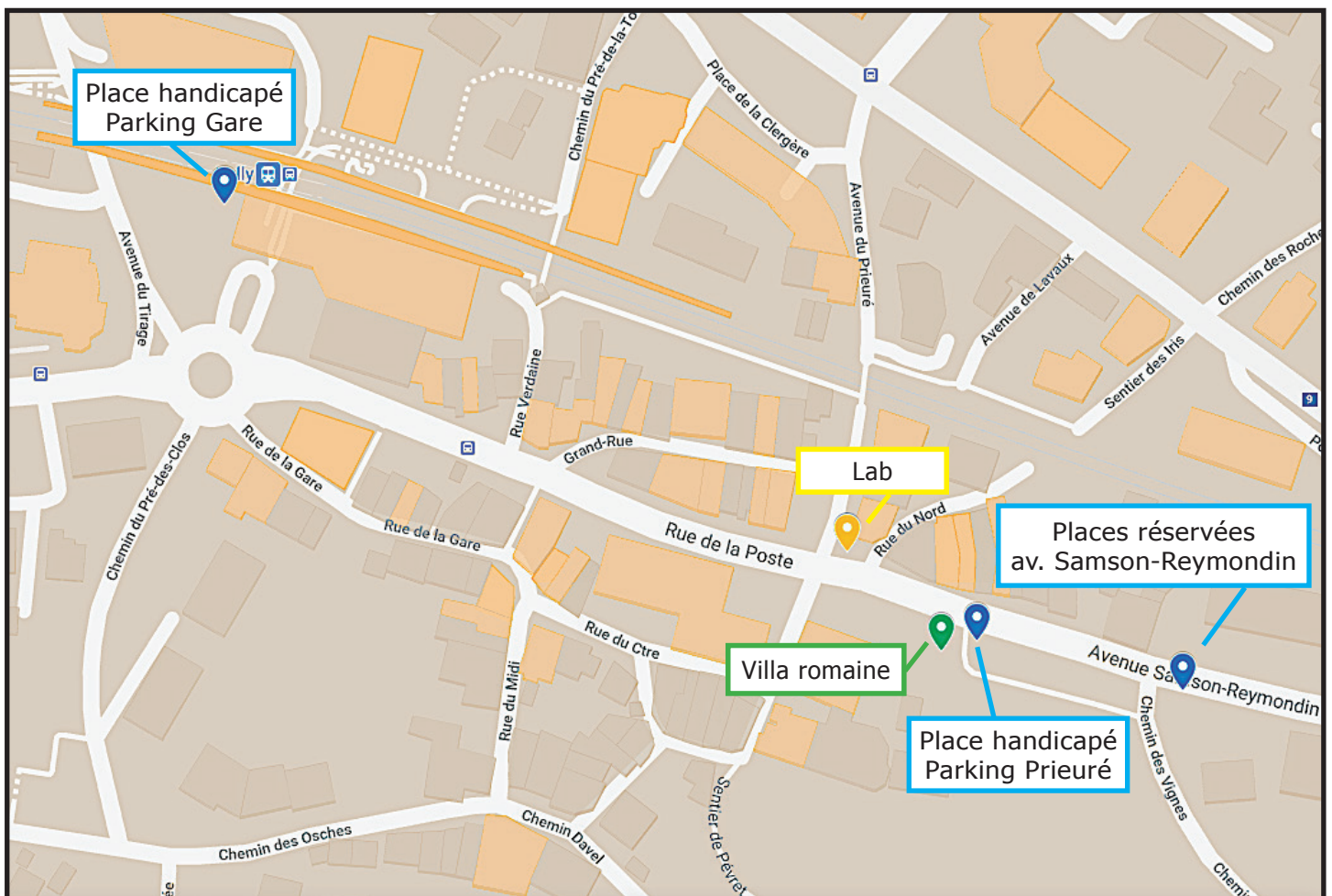
Place handicapé
Parking Gare



Place handicapé
Parking Prieuré



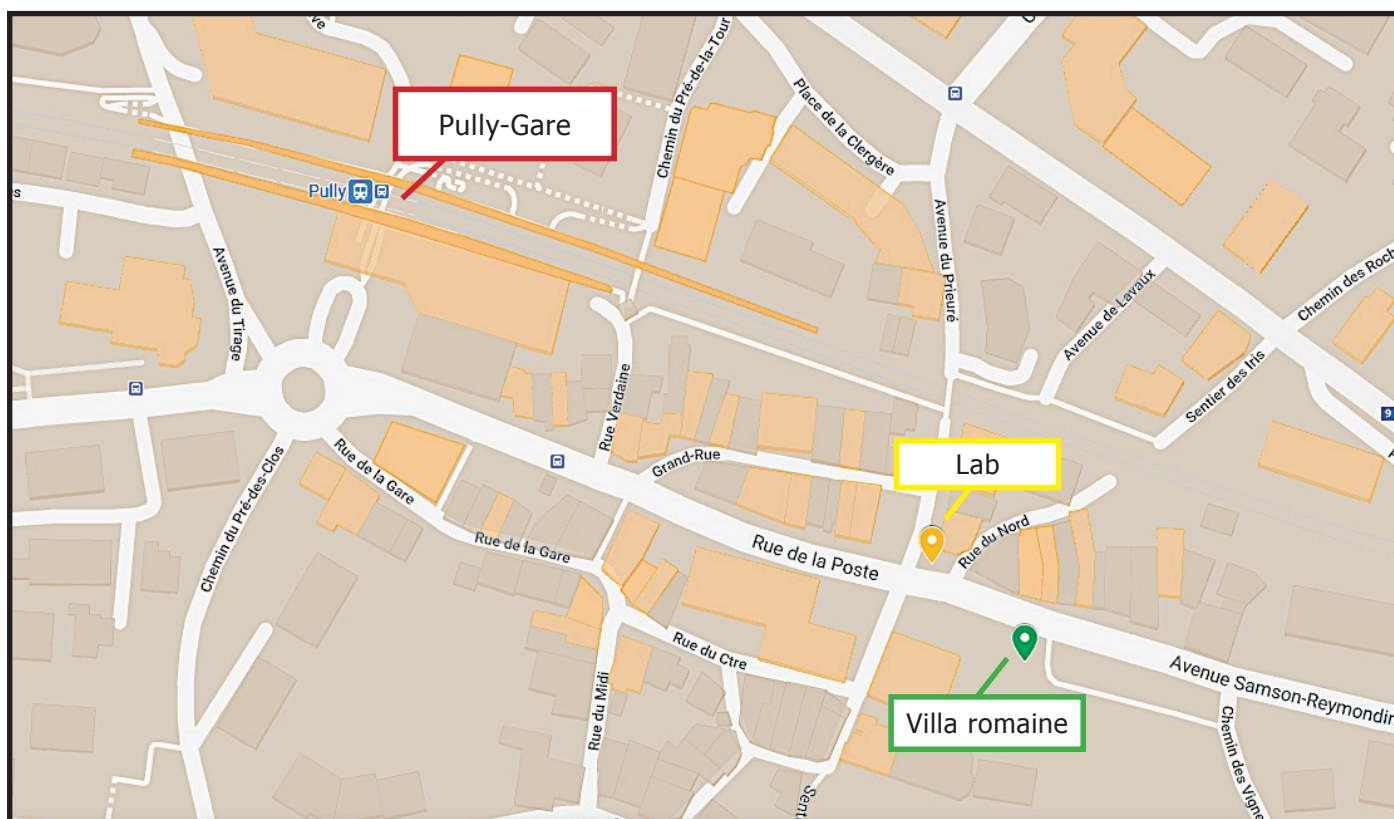
Places réservées
av. Samson-Reymondin



Arriver en train



Pully-Gare



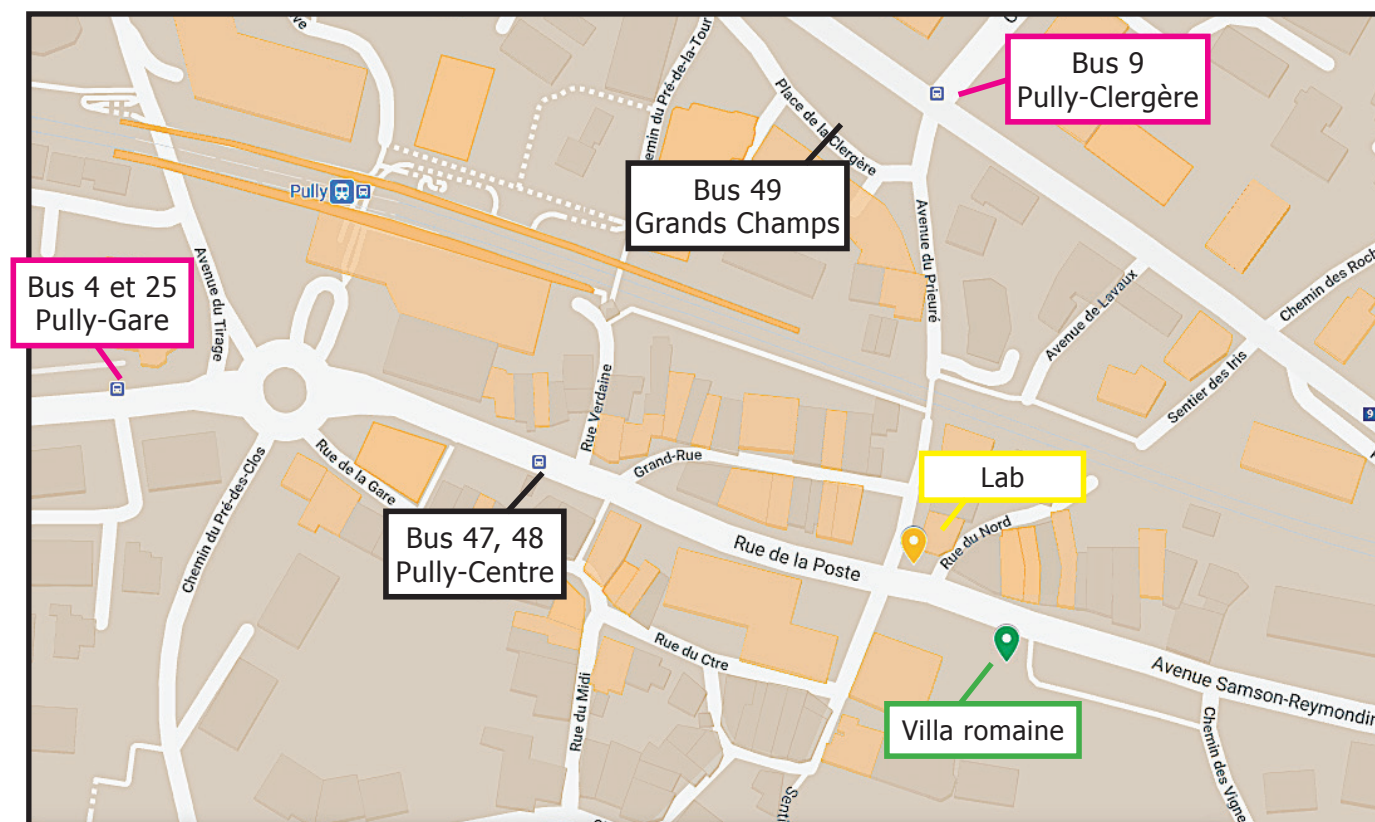
Arriver en bus



Bus 4, 25
Pully-Gare



Bus 9
Pully-Clergère



Les lieux

Au Lab

- Les ateliers «5 sens» se déroulent dans toutes les pièces.
- Le vestiaire et l'annexe sont **isolés et calmes.**

A la Villa romaine

- L'espace d'exposition est une grande salle ouverte.
- Le hall est **isolé et calme.**

Lab



Lab



Accueil



Vestiaire



Hall



Salle de médiation



Annexe avec bac de fouille



Toilettes

Villa romaine



Villa romaine



Entrée Villa romaine



Hall



Salle d'exposition

* Les symboles pictographiques utilisés sont la propriété de CATEDU (<http://arasaac.org>) sous licence Creative Commons et ont été créés par Sergio Palao